



FRÅGELÅDA

Fråga 2022-01-08

Hej

Jag har en assiett och ett fat som jag skulle vilja be om att få lite mer information om.

Assietten är 18 cm bred och är märkt Ekeby 1.

Det gula fatet med två fåglar på är 20 cm brett och har nummer 20 samt Anna-Lisa Thomsons signatur.

Mvh Rebecka Hansson



Svar:

Hej!

Båda dina fat är frukttallrikar. Den till vänster är frukttallrik nr 1, 17 cm, försäljningsperiod 1939-60. Den är omnumrerad från assiett nr 2261 med försäljningsperiod 1932-38. Konstnär var Harald Östergren. Till höger ser vi frukttallrik nr 20, 19 cm, försäljningsperiod 1944, konstnär Anna-Lisa Thomson. Båda tallrikarna tillverkades med glasyr i olika färger och färgkombinationer samt med olika dekorer.

Mvh BB och A-K



Fråga 2022-01-09

Hej!

Tacksam för information om denna vas, höjd 17 cm och omkrets 18 cm.

Stämplad Ekeby samt siffror i botten 69.

Jag har precis ropat in den på auktion och hämtar den i morgon. Skulle vara roligt att veta lite mer om den.

Tacksam för information.

Med vänlig hälsning

Maivor



Svar:

Hej!

Det är vas nr 69, 16,5x19 cm, försäljningsperiod 1939-40 av konstnär Harald Östergren. Den är omnumrerad från vas nr 2761/2, försäljningsperiod 1936-38. Vasen tillverkades med glasyr i flera olika färger och färgkombinationer samt med olika dekorer. Bild ur Upsala Ekebys pris-kurant 1939.

Mvh BB och A-K



FRÅGELÅDA

Fråga 2022-01-29

Hej,

Vad kul att man kan ställa frågor till er!!!

Vad kan ni berätta om dessa skålar?

Mått stora: H 9,5 cm Diam. 14 cm. Mått lilla: H 6 cm Diam 11,5 cm. Ser ut som att modellnr. på den större är 4491 vilket skulle vara "Pinus" av Mari Simmulson. Söker jag på "Pinus" dyker det upp något annat, söker jag på nummer och namn får jag ingen träff.

Modellnr. på den mindre kan sluta på 490 men det är otydligt.

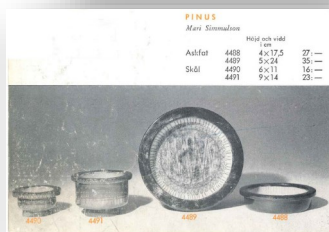
Vad har vi hittat? Hjälpl! ☐

Mvh
Nicklas Westin
Gävle

Svar:
Hej!

Det är no 4490 Pinus skål, 6 x 11 cm, och no 4491 Pinus skål, 9 x 14 cm, med konstnär Mari Simmulson och försäljningsperiod 1961. I serien Pinus finns också två askfat, se bild ur Upsala-Ekebys priskurant 1961.

Sven Erik Skawonius har också formgivit en serie med namn Pinus, men med en helt annan dekor. Serien innehåller ett fat, två vaser och en assiett, försäljningsperiod 1968-69. Se bild av vas nr 8038S, 19,5x11 cm. Mvh A-K och BB



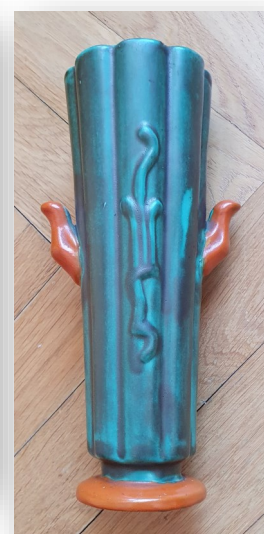
Fråga 2022-01-30

Hej!

Har en fråga angående en vas jag ärvt efter mina föräldrar, men hittar ingen bild på den.

Det står 3029 under den, om det är något värde i den

Mvh Lars Hagström



Svar:

Hej!

Det är vas nr 3029, 25x12x19 cm, försäljningsperiod 1934-38 av konstnär Anna-Lisa Thomson. Vasen tillverkades med glasyr i olika färger och färgkombinationer. Bild av vas i andra färger än din och ur Upsala-Ekebys priskurant 1934.

Mvb BB och A-K

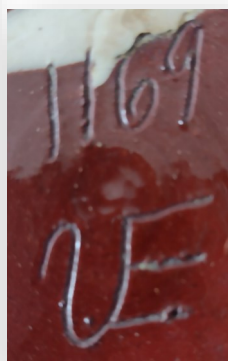
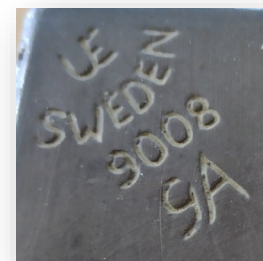


FRÅGELÅDA

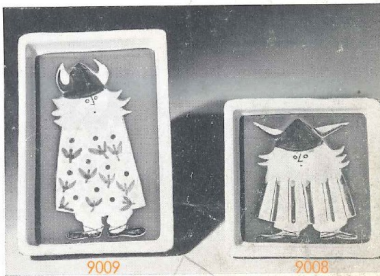
Fråga 2022-02-02

Hej
 Vad vet ni om detta fat? 13x13 cm. Tydligt skall det finnas ett större fat i samma serie? Våldigt svårt att hitta något om detta.
 Tacksam för all info, gärna om ni vet hur många som tillverkats.
 Undrar över denna vad också.
 25 cm hög, 8,5 cm i öppningen ca 15 cm på bredaste stället. Tolkar att det står 1169 i botten.
 Vem har gjort den och under vilken tid? Finns uppgift på antal tillverkade?

Mvh
 Palle Vestergaard



TUFFA VIKINGARNA		
Göran Andersson		
	Höjd och vidd i cm	Kr
Askfat 9008	2x13	11:—
	Höjd, längd o. bredd i cm	
9009	2,5x19,5x13	13: 75



UPSALA-EKEBY · EKEBYBRUK A 41

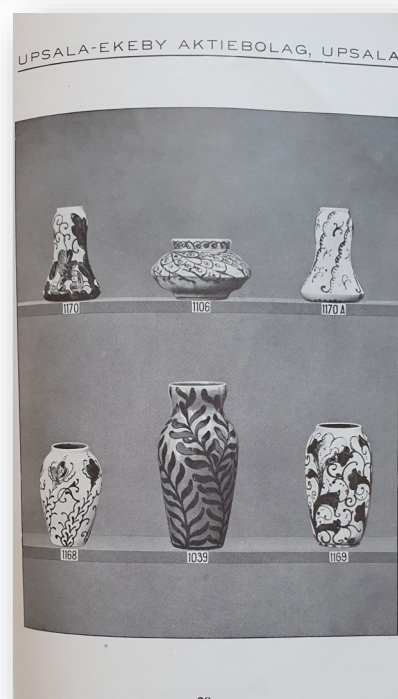
Svar:

Hej!

Det lilla fatet av Göran Andersson är askfat nr 9008 Tuffa Vikingarna, 2x13 cm, försäljningsperiod 1960-61. Det finns mycket riktigt också ett större askfat med samma namn, nr 9009, 2,5x19,5x13 cm. Bild ur Upsala-Ekebys priskurant 1961. Det är vas nr 1169, 23x14,5 cm, försäljningsperiod 1918-20. Konstnärerna angavs tyvärr inte under Upsala-Ekebys tidiga produktion. Bild ur Upsala-Ekeby priskurant 1918.

Tyvärr finns det inga uppgifter om antal exemplar av varje föremål som tillverkades vid Upsala-Ekeby.

Mvh BB och A-K





FRÅGELÅDA

Fråga 2022-02-04

Hej! Har en lövformad skål som jag undrar över. Är det Trinidad-serien av Mari Simmulson? Den är 42cm lång, 17 bred och 7 hög. Tacksam för svar!

Mvh

Eva



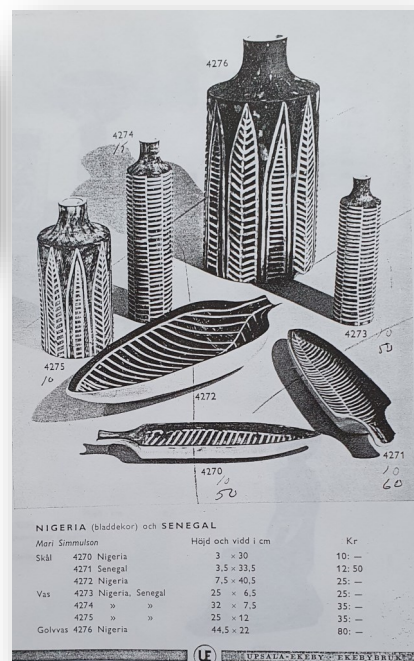
Svar:

Hej!

Nej, din skål tillhör inte serien Trinidad, men den ingår i en annan av Mari Simmulsons serier från slutet av 1950-talet, nämligen Senegal. Det är skål nr 4272 Senegal, 7,5x40,5 cm, försäljningsperiod 1957-60.

Serierna Senegal och Nigeria har samma former och modellnummer, men dekorerna är olika. Senegals dekor består av "stegar" och Nigerias av stiliserade blad. Bild ur Uppsala-Ekebys priskurant 1957 på samtliga sju föremål i serien. Vas nr 4275 tillverkades även som lampfot.

Mvh BB och A-K

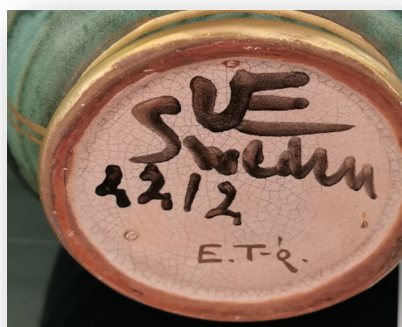


Fråga 2022-02-11

Hej!

Önskar mer information om denna vas. Kan ni hjälpa mig? Mvh Katarina

Eva



Svar:

Hej!

Det är vas nr 2212, 20,5x14 cm, försäljningsperiod 1930-35. Konstnären är okänd, men vasen är dekorerad av Einar Törning som var expert på att måla med guldfärg. Vasen tillverkades också i andra färger och färgkombinationer och med annan dekor.

Mvh BB och A-K



FRÅGELÅDA

Fråga 2022-02-12

Hejsan, har du någon information om dessa 2 vikingar. ålder, vem som gjort dom och ett ev värde?

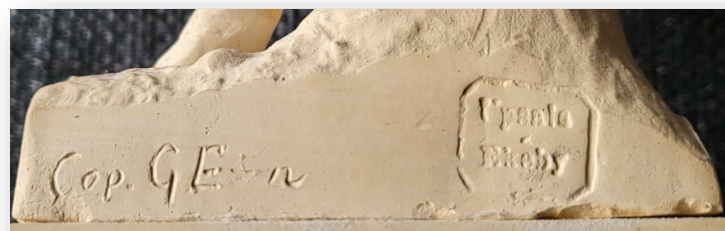
Vore väldigt tacksam för hjälp.

Med vänliga hälsningar Åsa Ilvéus

Svar:

Hej!

Det är statyett nr 16 Sköldmö, 25 cm, statyett nr 17 Viking, 25 cm och piedestal nr 18, 9 cm till dito. Förlagorna är skapade av Carl Johan Dyfverman (1844-92). Han var bildhuggare och skulptör och tillverkade bland annat byster och statyetter i gips och brons. Vikingen tillverkades även i brons av AB För. Konstgjuterierna Stockholm och i parian på Gustavsbergs Porslinsfabrik. Sköldmön har vi bara hittat i terrakotta från Upsala-Ekeby.

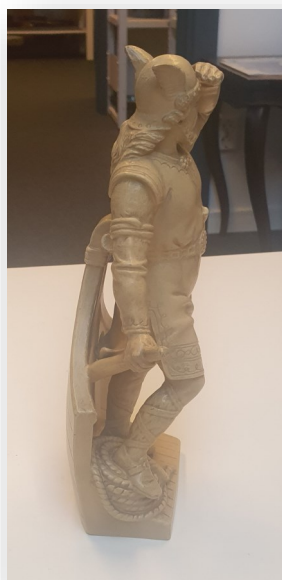


UE-stämpeln är den första som användes på standardgodset cirka 1890-1910, så dina föremål är tillverkade runt sekelskiftet. Cop. G E-n (vi kan inte se på bilden om det står några bokstäver mellan E och n) är förmodligen en märkning av den som tillverkade vikingen, där vi tror Cop. står för kopierad.

Tyvärr har ju din viking brutit höger arm. Bifogar bild på en oskadd viking som en av oss äger. Denna har samma fabriksstämpel som din och är ristad med C.J. Dyfverman på basen.

Vi utför inga värderingar av föremål i vår frågespalt.

Mvh BB och A-K





FRÅGELÅDA

Fråga 2022-02-16

Hej

Jag har tre Ekebyföremål som jag skulle vilja be om att få lite information om.

Det gula askfatet med rådjur är 17 cm brett. Det är märkt "Ekeby".

Det vita fatet med dekor är 20 cm brett. Det har märkningen "Ekeby verkstad" och under märkningen följande text: "Livet på landet". Den gula väggvasen är 6,5 cm bred och 14,5 cm hög. Den är märkt "Ekeby 1".

Mvh Rebecka Hansson

Svar:

Hej!

Bifogar ett utdrag ur Grodbladet augusti 2004 av Johan Helmersson och Peter Norén, som handlar om dina tallrikar. Bifogar också två bilder på föremål som en av oss äger. De fyra tallrikarna har identisk märkning som din, EKEBY KERAMIK SWEDEN. De tre första är märkta Livet på landet och den fjärde I love you. På andra bilden syns lergodstallriken med motiv av Mona Lisa som nämns i Grodbladet. Den är ostämplad men märkt med en blå UE-etikett. Vi har konsulterat experter på föremål från Karlskrona Porslinsfabrik och Gefle Porslinsfabrik, men de känner inte igen tallrikarna.

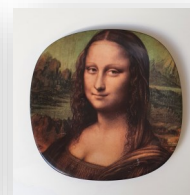
Det är askfat nr 48, 3,5x16,5 cm, försäljningsperiod 1942-55, med figur nr 28 hjort, 6,5x9,5 cm, försäljningsperiod 1942-53, konstnär okänd. Hjorten tillverkades bara för att monteras på askfat och såldes inte som lös figur. Både askfatet och hjorten tillverkades med glasyr i olika färger. Det är väggvas nr 1, 13,5x7,5 cm, försäljningsperiod 1939-49, konstnär Anna-Lisa Thomson. Vasen är omnumrerad från väggvas nr 3123, 1935-38. Den tillverkades med glasyr i olika färger och färgkombinationer.

Mv BB och A-K



Livet på landet

Vi har hittat några tallrikar i porslin som verkligen förbryllar oss. Upsala-Ekeby tillverkade ju enbart lergods i Uppsala. Porslinet tillverkades av dotterbolagen Gefle Porslinsfabrik, Karlskrona Porslinsfabrik och Rörstrand. Likväl har vi hittat fyra tallrikar i porslin märka EKEBY KERAMIK. Tallrikarna är tillverkade i början av sjuttioalet. Dekor i form av olika tryck. Samma modell av tallrikar finns i lergods med motiv av bland annat Mona Lisa. Men har man tillverkat tallrikar i Gefle eller hos Rörstrand och märkt dessa med Ekeby keramik?



Fråga 2022-04-20

Hej har en vad jag tror unik väggplatta av Taisto. Har ni mer info?



Svar:

Hej!

Ja, föremålet är unikt, vilket syns på "ORIGINAL" etiketterna som turligt nog finns kvar. Under sin tid på Upsala-Ekeby 1953-61 skapade Taisto Kaasinen figurer och väggplattor, ofta med djurmotiv. Han utförde också ett antal offentliga utsmyckningar.

Mvh BB och A-K



FRÅGELÅDA

Fråga 2022-03-11

Hejsan har en vas från upsala-ekeby som jag inte har så mycket information om den är 27.5 cm hög.

Önskar gärna veta mer om denna samt eventuell värde Mvh

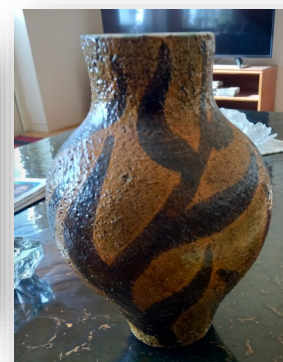
Svar:

Hej!

Det är vas nr 4468 Rubus, 27,5x19 cm, försäljningsperiod 1960-62, konstnär Mari Simmulson. I serien Rubus ingick tre fat och fyra vaser. Se bild från Upsala-Ekebys priskurant 1962 med övriga delar. Vi utför inte värderingar i vår Frågelåda.

Mvh BB och A-K

RUBUS			
Mari Simmulson			
	Höjd, längd ö. bredd i cm	Kr.	
Fat	4462 2,5x12,5x10,5	8,-50	
	4463 3,5x22 x18,5	13,-25	
	4464 5,5x30,5x25	22,-25	
	Höjd och vidd cm	Kr.	
Vas	4465 9,5x7	9,-70	
	4466 18 x11	21,-75	
	4467 26,5x13	32,-75	



Fråga 2022-03-13

Hej!

Jag är intresserad av att få reda på om dessa föremål är Upsala Ekeby keramik? De saknar Ekeby stämpeln men är identiska med vaser och skålar som tidigare tillskrivits Upsala Ekeby. Jag är även intresserad av föremålets upphovsman och vilket år de är från? Vaserna är ca 20 cm höga och skålen är ca 20 cm i diameter och 6 cm högt/djupt. Fatet är 28 cm i diameter

Hälsningar

Johan



Svar:

Hej!

Vasen i beige med orange dekor är från Upsala-Ekeby. Det är vas nr 1500, 19x14 cm, försäljningsperiod 1922-38. Den omnumrerades till Vas nr 57, 1939-43. Vasen tillverkades i olika färger och färgkombinationer. Konstnären är inte angiven, vilket tyvärr var vanligt i Upsala-Ekebys tidiga produktion.

Den grönsvarta vasen är formgiven av Greta Runeborg. Den tillverkades på S:t Eriks Lervarufabriker som nr 935 Bägare med kvinnoreliefer, 21x13 cm, försäljningsperiod 1935-37. Efter att UE köpt S:t Eriks, omnumrerades den till Vas nr 33 och tillverkningen fortsatte på Upsala-Ekeby 1939-43. Bägaren/vasen tillverkades med glasyr i flera olika färger. Eftersom stämpel saknas vet vi inte om ditt exemplar kommer från SE eller UE.

Skålen är inte från Upsala-Ekeby. Den är formgiven av Christer Heijl. För mera information om konstnären se svar i vår frågelåda 17 oktober 2018. Signaturen CH saknas på din skål, men designen och den stora siffran är typiska.

Fatet är tillverkat för att säljas under varumärket Örjan enligt djupstämpeln 10/2298. Föremål för Örjan tillverkades förmodligen på flera keramikfabriker, bland annat Upsala-Ekeby. Ditt fat är sannolikt tillverkat på Upsala-Ekeby, då en av oss äger två identiska fat, ett med samma märkning som ditt och ett med UE-märkning.

Mvh BB och A-K



FRÅGELÅDA

Fråga 2022-03-25

Hej!

Jag har en liten gul assiette som det står Ekeby 1 på. Assietten är 17,5 i diameter och i rätt så bra skick utan massa jack. Jag undrar vem som gjort den, vilket årtal och vad heter assietten?

Med vänliga hälsningar

Svar:

Hej!

Det är frukttallrik nr 1, för mera information se svar på fråga 8 januari 2022 i vår frågelåda.

Mvh BB och A-K

